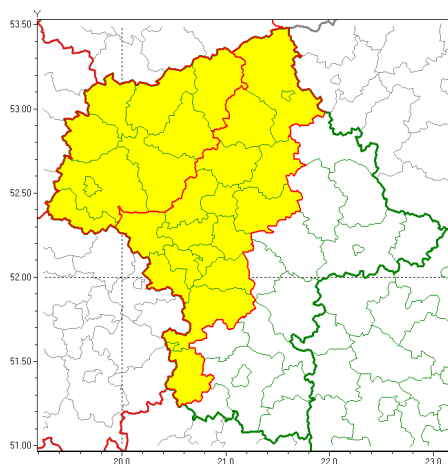




Zasięg ostrzeżeń w województwie

Gęsta mgła
2020-12-31 11:48



WOJEWÓDZTWO MAZOWIECKIE
OSTRZEŻENIA METEOROLOGICZNE ZBIORCZO NR 199
WYKAZ OBYWÓW ZUCIANYCH OSTRZEŻENIAMI
o godz. 11:48 dnia 31.12.2020

Zjawisko/Stopień zagrożenia	Gęsta mgła/1
Obszar (w nawiasie numer ostrzeżenia dla powiatu)	powiaty: ciechanowski(89), gostyniński(86), grodziski(89), grójecki(98), legionowski(94), makowski(94), mławski(88), nowodworski(87), ostrołęcki(95), Ostrołęka(95), piaseczyński(93), Płock(86), płocki(86), płoński(88), pruszkowski(88), przasnyski(92), przysuski(99), pułtuski(95), sierpecki(81), sochaczewski(88), Warszawa(89), warszawski zachodni(85), wołomiński(95), wyszkowski(97), uroński(86), yzardowski(90)
Ważność	od godz. 16:00 dnia 31.12.2020 do godz. 06:00 dnia 01.01.2021
Prawdopodobieństwo	80%
Przebieg	Prognozuje się gęste mgły, okresami mroznicę, w zasięgu których widzialność może być ograniczona poniżej 200 m. Drogi miejscami liskie.
SMS	IMGW-PIB OSTRZEŻENIA: MGŁA/1 mazowieckie (26 powiatów) od 16:00/31.12 do 06:00/01.01.2021 widzialność poniżej 200 m. Dotyczy powiatów: ciechanowski, gostyniński, grodziski, grójecki, legionowski, makowski, mławski, nowodworski, ostrołęcki, Ostrołęka, piaseczyński, Płock, płocki, płoński, pruszkowski, przasnyski, przysuski, pułtuski, sierpecki, sochaczewski, Warszawa, warszawski zachodni, wołomiński, wyszkowski, uroński i yzardowski.
RSO	Woj. mazowieckie (26 powiatów), IMGW-PIB wydał ostrzeżenie pierwszego stopnia o silnych mgłach
Uwagi	Brak.



Instytut Meteorologii i Gospodarki Wodnej - Państwowy Instytut Badawczy

Centralne Biuro Prognoz Meteorologicznych w Warszawie

01-673 Warszawa ul. Podleśna 61

tel: 22 5694151, kom. 781774153, fax: 022-5694151

email: meteo.warszawa@imgw.pl

www: [www: www.imgw.pl](http://www.imgw.pl)

Dyurny synoptyk IMGW-PIB	Jakub Gawron
<p>Opracowanie niniejsze i jego format, jako przedmiot prawa autorskiego podlega ochronie prawnej, zgodnie z przepisami ustawy z dnia 4 lutego 1994r o prawie autorskim i prawach pokrewnych (dz. U. z 2006 r. Nr 90, poz. 631 z późn. zm.).</p> <p>Wszelkie dalsze udostępnianie, rozpowszechnianie (przedruk, kopiowanie, wiadomości sms) jest dozwolone wyłącznie w formie dosłownej z bezwzględnym wskazaniem źródła informacji tj. IMGW-PIB.</p>	