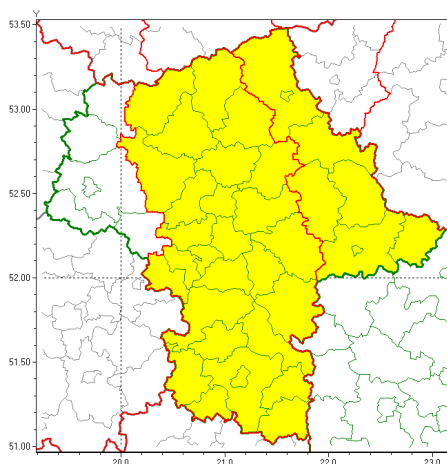




Zasięg ostrzeżeń w województwie

Opady marznące
2018-12-06 12:21



WOJEWÓDZTWO MAZOWIECKIE OSTRZEŻENIA METEOROLOGICZNE ZBIORCZO NR 77 WYKAZ OBOWIĄZUJĄCYCH OSTRZEŻEŃ o godz. 12:21 dnia 06.12.2018

Zjawisko/Stopień zagrożenia	Opady marznące/1
Obszar	powiaty: białobrzeski(37), ciechanowski(33), garwoliński(42), grodziski(37), grójecki(37), kozienicki(43), legionowski(38), lipski(42), makowski(36), miński(43), mławski(32), nowodworski(36), otwocki(42), piaseczyński(39), płoński(36), pruszkowski(36), przasnyski(36), przysuski(38), pułtuski(36), Radom(40), radomski(40), szydlowiecki(39), Warszawa(38), warszawski zachodni(36), wołomiński(38), wyszkowski(34), zwoleński(42), żyrardowski(37)
Ważność	od godz. 22:00 dnia 06.12.2018 do godz. 05:00 dnia 07.12.2018
Prawdopodobieństwo	70%
Przebieg	Prognozuje się wystąpienie miejscami słabych opadów marznącego deszczu ze śniegiem i deszczu powodujących gołoledź.
SMS	IMGW-PIB OSTRZEŻEGA: MARZĄCE OPADY/1 mazowieckie (28 powiatów) od 22:00/06.12 do 05:00/07.12.2018 marznące opady, drogi liskie. Dotyczy powiatów: białobrzeski, ciechanowski, garwoliński, grodziski, grójecki, kozienicki, legionowski, lipski, makowski, miński, mławski, nowodworski, otwocki, piaseczyński, płoński, pruszkowski, przasnyski, przysuski, pułtuski, Radom, radomski, szydlowiecki, Warszawa, warszawski zachodni, wołomiński, wyszkowski, zwoleński i żyrardowski.
RSO	Woj. mazowieckie (28 powiatów), IMGW-PIB wydał ostrzeżenie pierwszego stopnia o opadach marzących
Uwagi	Brak.
Zjawisko/Stopień zagrożenia	Opady marznące/1



Obszar	powiaty: łosicki(40), ostrołęcki(37), Ostrołęka(37), ostrowski(36), Siedlce(40), siedlecki(40), sokołowski(38), węgrowski(39)
Ważność	od godz. 02:00 dnia 07.12.2018 do godz. 10:00 dnia 07.12.2018
Prawdopodobieństwo	80%
Przebieg	Prognozuje się wystąpienie miejscami słabych opadów marznych ze śniegiem i deszczu powodujących gołoledź
SMS	IMGW-PIB OSTRZEŻENIE: MARZNE OPADY/1 mazowieckie (8 powiatów) od 02:00/07.12 do 10:00/07.12.2018 marzne opady, drogi liskie. Dotyczy powiatów: łosicki, ostrołęcki, Ostrołęka, ostrowski, Siedlce, siedlecki, sokołowski i węgrowski.
RSO	Woj. mazowieckie (8 powiatów), IMGW-PIB wydał ostrzeżenie pierwszego stopnia o opadach marznych
Uwagi	Brak.
Dyrektor synoptyk IMGW-PIB	Kamil Walczak

Opracowanie niniejsze i jego format, jako przedmiot prawa autorskiego podlega ochronie prawnej, zgodnie z przepisami ustawy z dnia 4 lutego 1994r o prawie autorskim i prawach pokrewnych (dz. U. z 2006 r. Nr 90, poz. 631 z późn. zm.).
Wszelkie dalsze udostępnianie, rozpowszechnianie (przedruk, kopiowanie, wiadomości sms) jest dozwolone wyłącznie w formie dosłownej z bezwzględnym wskazaniem źródła informacji tj. IMGW-PIB.