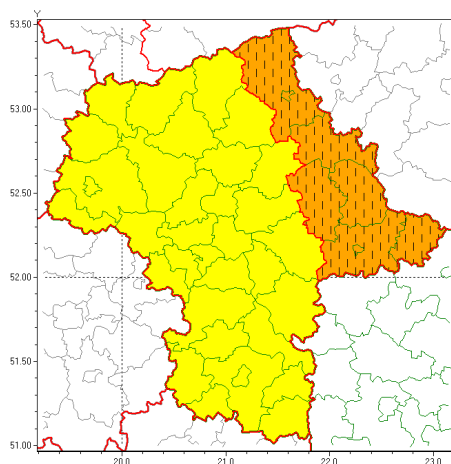


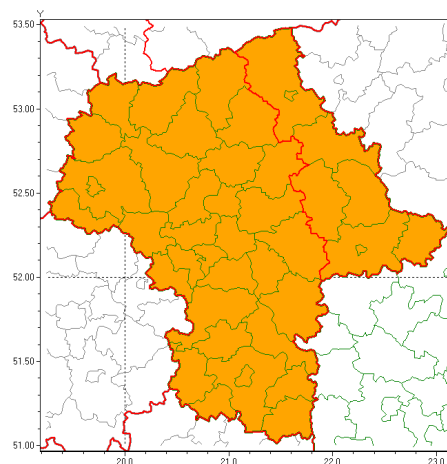


Zasięg ostrzeżeń w województwie

Burze z gradem
2021-07-13 14:34



Upał
2021-07-13 14:34



WOJEWÓDZTWO MAZOWIECKIE
OSTRZEŻENIA METEOROLOGICZNE ZBIORCZO NR 134
WYKAZ OBOWIĄZUJĄCYCH OSTRZEŻEŃ
o godz. 14:34 dnia 13.07.2021

Zjawisko/Stopień zagrożenia	Burze z gradem/2 ZMIANA
Obszar (w nawiasie numer ostrzeżenia dla powiatu)	powiaty: łosicki(71), ostrołęcki(74), Ostrołęka(74), ostrowski(72), Siedlce(72), siedlecki(72), sokołowski(72), węgrowski(68)
Ważność	od godz. 14:33 dnia 13.07.2021 do godz. 24:00 dnia 13.07.2021
Prawdopodobieństwo	80%
Przebieg	Obserwowane i prognozowane są burze, którym będzie towarzyszyć ulewne opady deszczu do 50 mm, lokalnie do 60 mm oraz porywy wiatru do 90 km/h. Miejscami grad.
SMS	IMGW-PIB OSTRZEŻEGA: BURZE Z GRADEM/2 mazowieckie (8 powiatów) od 14:33/13.07 do 24:00/13.07.2021 deszcz 60 mm, grad, porywy 90 km/h. Dotyczy powiatów: łosicki, ostrołęcki, Ostrołęka, ostrowski, Siedlce, siedlecki, sokołowski i węgrowski.
RSO	Woj. mazowieckie (8 powiatów), IMGW-PIB wydał ostrzeżenie drugiego stopnia o burzach z gradem
Uwagi	Podniesienie stopnia ostrzeżenia.
Zjawisko/Stopień zagrożenia	Burze z gradem/1



Obszar (w nawiasie numer ostrzeżenia dla powiatu)	powiaty: białobrzeski(64), ciechanowski(68), garwoliński(65), gostyniński(64), grodziski(63), grójecki(64), kozienicki(64), legionowski(65), lipski(64), makowski(72), miński(70), mławski(69), nowodworski(66), otwocki(67), piaseczyński(65), Płock(65), płocki(65), płoński(66), pruszkowski(63), przasnyski(71), przysuski(64), pułtuski(68), Radom(64), radomski(64), sierpecki(68), sochaczewski(63), szydlowiecki(63), Warszawa(65), warszawski zachodni(65), wołomiński(66), wyszkowski(66), zwoleński(64), uromiński(66), yrardowski(64)
Ważność	od godz. 02:15 dnia 13.07.2021 do godz. 24:00 dnia 13.07.2021
Prawdopodobieństwo	80%
Przebieg	Prognozowane są burze, którym miejscami będą towarzyszyły opady deszczu od 20 mm do 30 mm, lokalnie do 40 mm oraz porywy wiatru do 80 km/h. Miejscami grad.
SMS	IMGW-PIB OSTRZEGA: BURZE Z GRADEM/1 mazowieckie (34 powiatów) od 02:15/13.07 do 24:00/13.07.2021 deszcz 40 mm, grad, porywy 80 km/h. Dotyczy powiatów: białobrzeski, ciechanowski, garwoliński, gostyniński, grodziski, grójecki, kozienicki, legionowski, lipski, makowski, miński, mławski, nowodworski, otwocki, piaseczyński, Płock, płocki, płoński, pruszkowski, przasnyski, przysuski, pułtuski, Radom, radomski, sierpecki, sochaczewski, szydlowiecki, Warszawa, warszawski zachodni, wołomiński, wyszkowski, zwoleński, uromiński i yrardowski.
RSO	Woj. mazowieckie (34 powiatów), IMGW-PIB wydał ostrzeżenie pierwszego stopnia o burzach z gradem
Uwagi	Brak.
Zjawisko/Stopień zagrożenia	Upał/2
Obszar (w nawiasie numer ostrzeżenia dla powiatu)	powiaty: białobrzeski(62), ciechanowski(66), garwoliński(63), gostyniński(62), grodziski(61), grójecki(62), kozienicki(62), legionowski(63), lipski(62), łosicki(70), makowski(70), miński(68), mławski(67), nowodworski(64), ostrołęcki(72), Ostrołęka(72), ostrowski(70), otwocki(65), piaseczyński(63), Płock(63), płocki(63), płoński(64), pruszkowski(61), przasnyski(69), przysuski(62), pułtuski(66), Radom(62), radomski(62), Siedlce(70), siedlecki(70), sierpecki(66), sochaczewski(61), sokołowski(70), szydlowiecki(61), Warszawa(63), warszawski zachodni(63), węgrowski(66), wołomiński(64), wyszkowski(64), zwoleński(62), uromiński(64), yrardowski(62)
Ważność	od godz. 13:00 dnia 12.07.2021 do godz. 20:00 dnia 15.07.2021
Prawdopodobieństwo	90%
Przebieg	Prognozują się upały. Temperatura maksymalna w dzień od 29°C do 33°C. Temperatura minimalna w nocy od 18°C do 21°C.
SMS	IMGW-PIB OSTRZEGA: UPAŁ/2 mazowieckie (wszystkie powiaty) od 13:00/12.07 do 20:00/15.07.2021 temp. maks 29-33 st, temp min 18-21 st. Dotyczy powiatów: wszystkie powiaty.
RSO	Woj. mazowieckie (wszystkie powiaty), IMGW-PIB wydał ostrzeżenie drugiego stopnia o upałach
Uwagi	Ostrzeżenie może być kontynuowane.



Instytut Meteorologii i Gospodarki Wodnej - Państwowy Instytut Badawczy
Centralne Biuro Prognoz Meteorologicznych - Wydział w Warszawie

01-673 Warszawa ul. Podleńska 61

tel: 22 5694151, kom. 781774153, fax: 022-5694151

email: meteo.warszawa@imgw.pl

www: [www: www.imgw.pl](http://www.imgw.pl)

**Dyurny synoptyk
IMGW-PIB**

Ilona Bazyluk

Opracowanie niniejsze i jego format, jako przedmiot prawa autorskiego podlega ochronie prawnej, zgodnie z przepisami ustawy z dnia 4 lutego 1994r o prawie autorskim i prawach pokrewnych (dz. U. z 2006 r. Nr 90, poz. 631 z późn. zm.).

Wszelkie dalsze udostępnianie, rozpowszechnianie (przedruk, kopiowanie, wiadomości sms) jest dozwolone wyłącznie w formie dosłownej z bezwzględnym wskazaniem źródła informacji tj. IMGW-PIB.